

МІНІСТЭРСТВА АХОВЫ ЗДАРОЎЯ
РЭСПУБЛІКІ БЕЛАРУСЬ



МИНИСТЕРСТВО ЗДРАВООХРАНЕНИЯ
РЕСПУБЛИКИ БЕЛАРУСЬ

**Дзяржаўная ўстанова
“ПУХАВІЦКІ РАЁННЫ ЦЭНТР
ГІГІЕНЫ І ЭПІДЭМІЯЛОГІІ”**

вул. Ратавальнікаў, 6, 222827,
г. М.Горка, Пухавіцкі р-н, Мінская вобл.
Тэл. 8(01713)51352, факс 51299
E-mail: puhsan@mail.ru
Р/р. ВУ20АКВВ36040626001786000000 (бюдж),
ВУ91АКВВ36320626000496000000 (па-забюдж)
в ЦБУ №626 г.М. Горка ф-л №500 МУ ААТ
«АСБ Беларусбанк», код АКВВВУ21500
УНН 600214660
ОКПО 05566031

**Государственное учреждение
“ПУХОВИЧСКИЙ РАЙОННЫЙ ЦЕНТР
ГИГИЕНЫ И ЭПИДЕМИОЛОГИИ”**

ул. Спасателей, 6, 222827,
г. М.Горка, Пуховичский р-н, Минская обл.
Тел. 8(01713)51352, факс 51299
E-mail: puhsan@mail.ru
Р/сч. ВУ20АКВВ36040626001786000000 (бюдж),
ВУ9136320626000496000000 (внебюдж)
в ЦБУ №626 г.Марына Горка ф-л №500 МУ ОАО
«АСБ Беларусбанк», код АКВВВУ21500
УНН 600214660
ОКПО 05566031

30.10.2019 № 62

Директору ОАО
«Минский завод игристых вин»

ТЕХНИЧЕСКИЕ ТРЕБОВАНИЯ

Наименование объекта: «Капитальный ремонт с элементами модернизации части помещений здания специализированного для ремонта автомобилей филиала ОАО «Минский завод игристых вин» «Красный Май», расположенного в д. Блужа Пуховичского района Минской области».

Адрес объекта: Минская область, Пуховичский район, д. Блужа.
Представленные документы: заявление от 29.10.2019 № 30/2-154 ОКС.

Краткая характеристика объекта: Здание для ремонта автомобильной и сельскохозяйственной техники с набором санитарно-бытовых помещений. Капитальный ремонт с элементами модернизации необходим для повышения надёжности и технического уровня здания.

Проектирование объекта осуществлять в соответствии с требованиями: 1. Общие санитарно-эпидемиологические требования к содержанию и эксплуатации капитальных строений (зданий, сооружений), изолированных помещений и иных объектов, принадлежащих субъектам хозяйствования, утвержденные Декретом Президента Республики Беларусь от 23.11.2017 № 7;

2. Санитарные нормы и правила «Требования к проектированию, строительству, капитальному ремонту, реконструкции, благоустройству объектов строительства, вводу объектов в эксплуатацию и проведению

строительных работ», утверждённые Постановлением Министерства здравоохранения Республики Беларусь от 04.04.2014 № 24;

3. Санитарные нормы и правила «Требования к организациям, осуществляющим сельскохозяйственную деятельность», утверждённые постановлением Министерства здравоохранения Республики Беларусь № 16 от 08 февраля 2016.

Настоящие технические требования действуют:

в течение двух лет- с даты их выдачи до начала строительномонтажных работ;

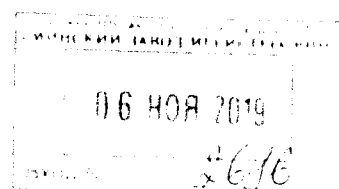
после начала строительномонтажных работ – до приемки объекта в эксплуатацию.

Главный государственный
санитарный врач
Пуховичского района

М.П.


Подпись

Е.Г.Пархимчик
(инициалы, фамилия)



**Сельскохозяйственный филиал
ОАО «Минский Завод Игривых Вин»
«Красный май»**

222812 Минская область., Пуховичский район., д.Блужа., ул.Центральная.,д.42/1.
Тел.(8-017-13)-43632, 96-3-41, факс 96099
Р /с ВУ31 АКВВ 3012 0626 0027 8600 ВУН в ЦБУ №626 г.М.Горка, филиала №500
Минского управления ОАО «АСБ Беларусбанк»
БИК АКВВВУ 21500 УНН 601055512., ОКПО 05896811601

ТЕХНИЧЕСКИЕ УСЛОВИЯ

№ 2 от 31.10.2019

на _____ от _____

на электроснабжение

1. Объект электроснабжения (наименование): **Капитальный ремонт с элементами модернизации части помещений здания специализированного для ремонта автомобилей ОАО «Минский завод игривых вин» «Красный май».** Находящегося: **а.г.Блужа**
2. Разрешенная к использованию мощность 12 кВт, в том числе с разбивкой по категориям по надежности электроснабжения – категория III – 12 кВт, для нагрева – 3кВт.
 - 2.1. На стадии проектирования уточнить расчетную электрическую мощность, а также категоричность электроприёмников в отношении надёжности электроснабжения.
 - 2.2. Очередность и этапы ввода в эксплуатацию электроустановок определить проектом с учётом обеспечения требуемой надёжности электроснабжения и качества электроэнергии.
3. Источник электроснабжения: **ТП №115/400 *Блужа***
4. Способ питания объекта: **От существующей сети 0,38кВ**
5. Учет электроэнергии: **Учет установить у потребителя. Тип учета электроэнергии согласовать с Энергосбытом до начала проектирования**
6. Расчетные значения токов короткого замыкания, требования к релейной защите, автоматике, грозозащите, оперативному току, телемеханике, связи, изоляции и защите от перенапряжения: **Комплекс РЗА выполнить согласно ТКП339-2011, ПУЭ, РУи требований ГПО "Белэнерго".**
7. Варианты компенсации реактивной мощности: **Определить проектом.**
8. Специальные требования к установке фильтрокомпенсирующих, симметрирующих и стабилизирующих устройств для потребителей, генерирующих гармоники в электрическую сеть, вносящих несимметрию или создающих колебания напряжения, а также приборов контроля качества электрической энергии у ее приемников в соответствии с техническими нормативными правовыми актами: **Проектом предусмотреть исключение неблагоприятного влияния электроустановок потребителя на электрические сети энергосистемы(см.п. 330.1 ГОСТ30331.2-95).**
9. Требования по выполнению схемы электроснабжения или необходимость принятия других мер для потребителей, электроустановки которых чувствительны к кратковременным провалам напряжения, исключаящих расстройство технологического

процесса при кратковременных перерывах электроснабжения и снижении напряжения, обусловленных аварийными режимами, действием устройств релейной защиты и автоматики энергосистемы и потребителей, а также выделение ответственных электроприемников, аварийной брони электроснабжения на отдельные резервируемые питающие линии в целях сохранения электроснабжения таких электроприемников при возникновении дефицита мощности в энергосистеме: **Предусмотреть меры, исключающие нарушение технологического процесса при кратковременных перерывах электроснабжения и снижения, обусловленные аварийными режимами и действием устройств релейной защиты и автоматики.**

10. Мероприятия по обеспечению требуемого качества электрической энергии: **Определить проектом.**
11. **Объем реконструкции существующей сети 0,38кВ определить проектом.**
12. Трассу линий электропередачи и привязку к источнику питания согласовать со всеми заинтересованными организациями и Пуховичским РЭС.
13. Проект электроснабжения объекта **“Капитальный ремонт с элементами модернизации части помещений здания специализированного для ремонта автомобилей ОАО “Минский завод игристых вин” “Красный май”** по желанию заказчика предоставить на согласование в части соответствия требованиям технических условий или отступлений от них, техническим нормативным правовым актом в Пуховичский РЭС.
14. Срок действия технических условий - **2 года.**
До истечения срока действия настоящих технических условий заказчик должен оформить их продление, путём подачи соответствующего заявления установленной формы, или получить новые технические условия.

Главный энергетик



Рабинков А.П.

Соттасавана

Начальник РЭС *С.В. Харочев*

11.11.19г

Технические условия

12.11.2019г.

аг. Блужа

ОАО «Минский Завод Игривых Вин»

Сельскохозяйственный филиал «Красный май»

№ 06-255

На водоснабжение и водоотведение для проектирования объекта: «Капитальный ремонт с элементами модернизации части помещений здания, специализированного для ремонта автомобилей ОАО «Минский Завод Игривых Вин» Сельскохозяйственный филиал «Красный май», находящегося в аг.Блужа.

Водоснабжение:

- Давление водопроводной линии 0,2 МПа.

1. Запроектировать строительство водопроводной сети для водоснабжения здания на территории мех.мастерских в аг. Блужа, диаметр трубопровода определить проектом.
2. Предусмотреть врезку в существующую водопроводную линию Ø50 мм ПЭ в районе домов агрогородка по пер. Колхозный, с установкой колодца и запорно-регулирующей арматуры в нем. Точку врезки согласовать (с выездом на место) с представителем Государственного предприятия «Пуховичский водоканал».
3. Проектом предусмотреть установку водомерного узла, согласно СНиП, на вводе в здании, в сухом утепленном месте, доступном для обслуживания и снятия показаний водомера.
4. Проектирование объекта вести согласно норм ТНПА, при строгом соблюдении зон санитарной охраны объектов водопроводно-канализационного хозяйства.

Водоотведение:

Центральные сети водоотведения в районе объекта строительства отсутствуют. Рекомендовано строительство отстойника из сборных железобетонных колец.

Предусмотреть благоустройство территории, после окончания выполнения земляных работ.

Технические условия действительны два года со дня их выдачи.

Строительство и монтаж вести по согласованному проекту.

Проект согласовать с Государственным предприятием «Пуховичский водоканал».

Директор
государственного предприятия



А.А.Ламан

